

サニセーフⅡ 折戸 Sタイプ リフォーム用商品

浴室ドアが古くなったので、
なんとかしたい…。



■ 簡単な工事で扉を交換したい方におすすめ アタッチメント工法なら、スピーディー・簡単施工でリフレッシュ!

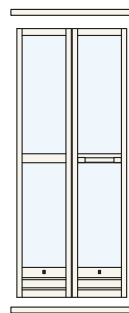


納まり例
※商品説明用に赤で着色しています。

- ◎既設枠内に納まるので、壁工事や内部造作が不要で施工にかかる時間も費用も抑えられます。
- ◎段差、有効開口は施工前とほとんど変わりません。
- ◎既設品のメーカーを問わず対応可能です。

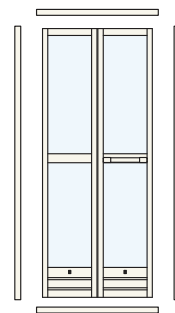
リフォーム枠 上下アタッチメント工法用

リフォーム枠 四方アタッチメント工法用



既設枠	
ドア	折戸
△	○

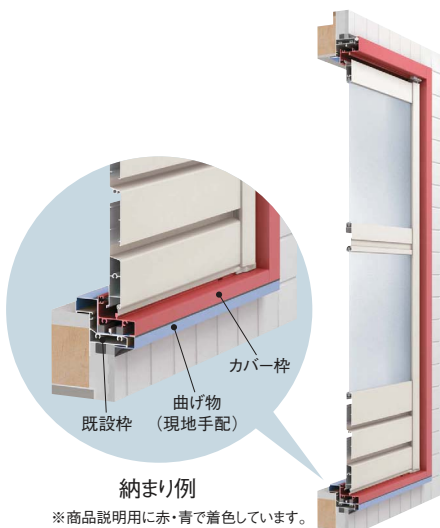
※ドアの場合、丁番などの跡が見えてしまいます。
※既設枠に34.5mm以上の見込み寸法が必要です。
※たて枠AT材の交換が必要です。



既設枠	
ドア	折戸
○	○

※既設枠に34.5mm以上の見込み寸法が必要です。

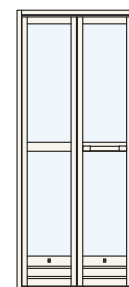
■ 扉も枠も新しくしたい方におすすめ カバー工法なら、枠も扉も新品に!



納まり例
※商品説明用に赤・青で着色しています。
■ : 新設枠
■ : 既設枠

- ◎既設枠を新しい枠でカバーするので、まわりの壁を傷めず、キレイに仕上がります。
- ◎扉も枠も新しくしたい方におすすめです。

リフォーム枠 カバー工法用



既設枠	
ドア	折戸
○	○

おまかせ
ください

サニセーフⅡ リフォーム枠

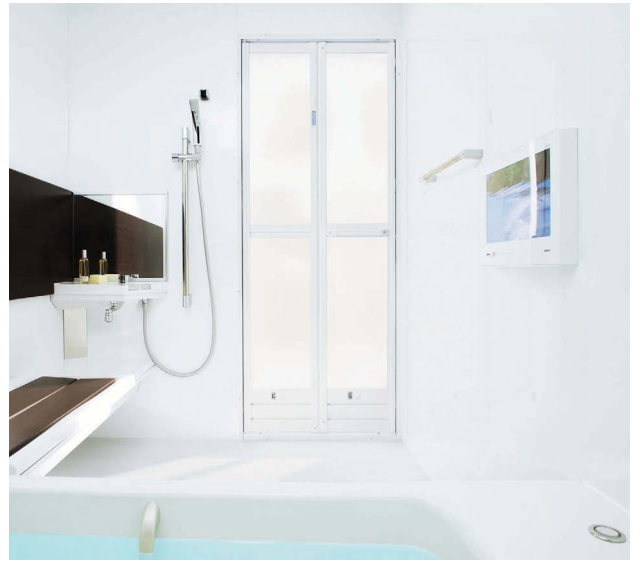
- 上下アタッチメント工法用
- 四方アタッチメント工法用
- カバー工法用

サニセーフⅡ 取替障子

短時間で!

低コストで!

快適キレイ!



リフォームの流れ(アタッチメント工法用を使用した場合)

扉は完成品で到着! アタッチメント工法で簡単施工!

①採寸・発注

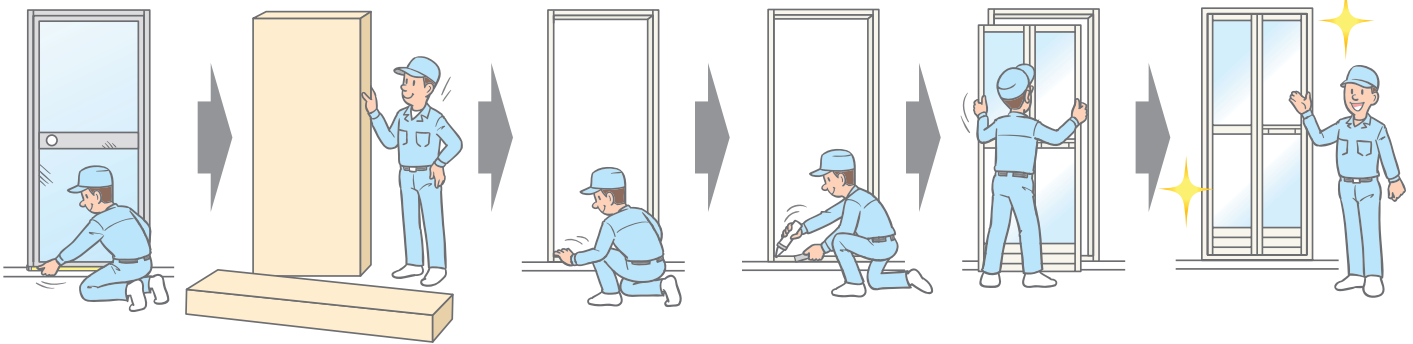
②完成品のお届け

③扉を外して
アタッチメント取付け

④シーリング

⑤吊り込み

⑥完成!



※リフォーム枠施工のご注意...全ての現場にリフォーム枠が対応できるわけではありません。寸法や現場状況をご確認のうえご採用ください。

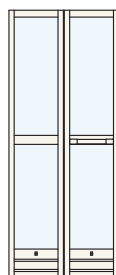
扉のみの交換でリフレッシュ!

取替障子なら折戸本体のみの交換が可能です!

- ◎折戸本体のみの交換で済ませたい方におすすめです。
- ◎既設障子の規格により3タイプから選択できます。

年代	品番
1986~1990	ND-30・31
1990~1997	ND-32・33・34・35
1995~1997	ND-36・37・38・39
1986~1997	XD-NS
1996~2001	ND-SR
	ND-CB・ND-S・ND-SB
2000~	2ND-S・2ND-SB・2ND-CB
	2ND-SR・XD-2NS

取替障子



既設枠	
ドア	折戸
×	○

※既設品がYKK AP製の場合に限ります。

さらに...

浴室ドアと一緒に窓のリフォームもお考えなら
ブラマードU浴室仕様がおすすめ!



今ある窓の内側に簡単リフォームで二重窓に。